

A

A

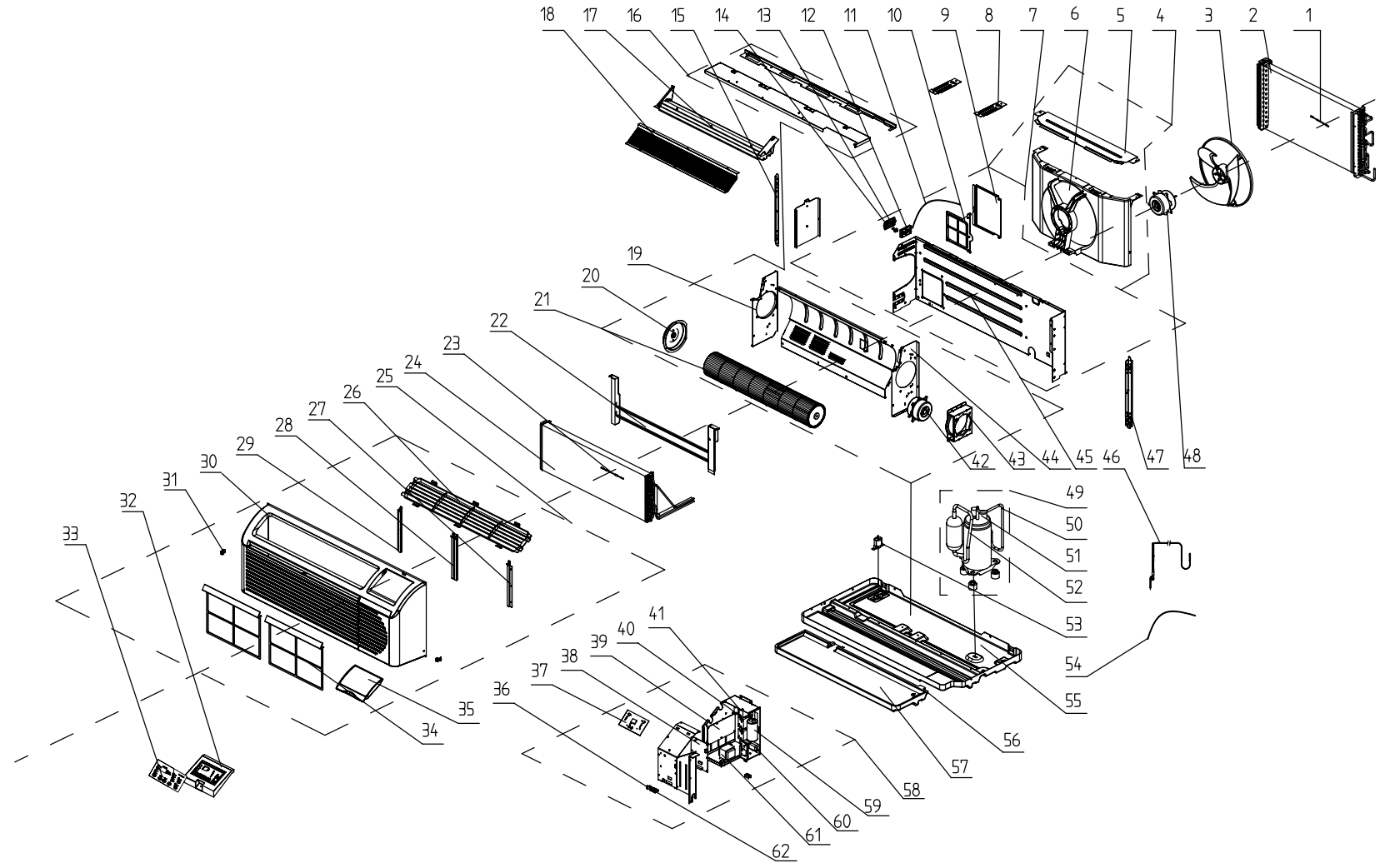
B

发 放 单 位
13 标管
201 木工
22 质管
24 漆刷
29 出口
361 木工
43 钣金
44 喷漆
46 雨器
47 管一
48 模具
49 喷漆
50 密封
51 空回
55 管二
58 试刷
61 巴西
62 重庆
63 合股

是否属于整尸化物料
是
否
使用范围
通用
出口
内销

地点	状态
管一	是否需再加工
管二	是否需再加工
备注	借用登记

物料状态
钣金
喷漆
雨器
管一
管二
模具
采购
注塑
喷涂
丝印
控制
预装
下料
发泡
壳管



62	Wiring Terminal	接线端子 5EHDV-
61	Transformer	电源变压器 66X28
60	Terminal Board	接线板(2位)
59	Capacitor CBB65	电容 CBB65 25uF/
58	Electric Box Assy	电器盒部件
57	Thermal Baffle	隔热板
56	Foam (Water Tray)	泡沫(接水盘)
55	Chassis Sub-assy	底盘组件
54	Pwer cord (LCDI)	电源线(LCDI)
53	Drainage Valve	排水阀
52	Inhalation Tube	吸气管
51	Overload Protector	压缩机过载
50	Discharge Tube 1	排气管
49	Compressor and Fittin	压缩机及其配件 K
48	Fan Motor	电机 FW40G
47	Outer Support Sub-assy	外支架组件(右)
46	Capillary Sub-assy	毛细管组件
45	Mid Clapboard	中隔板
44	Right Side Board of D	风道右边板
43	Motor Support Sub-As	电机支架组件(内)
42	Fan Motor	电机 FN21F
41	Capacitor CBB61	电容 CBB61 2uF 4
40	Capacitor CBB61	电容 CBB61 1uF/5
39	Main board 1	主板1 M205F4CJ
38	Main Board 2	主板2 M205F3AJ
37	Display Board	显示板 D2053B
36	Wiring Terminal	接线端子 5EHDV-
35	Remote Control Cover	遥控盖板(杏灰)(透
34	Filter	过滤网(杏灰)
33	Membrane	面膜
32	LCD Cover	控制盖板(杏灰)
31	Front Panel Clip	面板卡扣
30	Front Panel	面板
29	Press Board of Filter 3	过滤网压板3(杏灰)
28	Press Board of Filter 2	过滤网压板2(杏灰)
27	Press Board of Filter 1	过滤网压板1(杏灰)
26	Air Outlet Grille	出风格栅(杏灰)
25	Front Panel Assy	面板部件
24	Evaporator Assy	蒸发器部件
23	Tube Sensor	感温包(有下挂采购
22	Electric Heater	电加热器 BLR 300
21	Cross Flow Fan	贯流风叶
20	Bearing Holder Sub-assy	轴承胶座组件
19	Left Side Board of Du	风道左边板
18	Rear Grill	护网
17	Helicoid Tongue sub-assy	蜗舌组件
16	Top Cover Plate Sub-assy	顶盖板组件
15	Outer Support Sub-assy	外支架组件(左)
14	Upper Cover of Hand Lever	手柄上盖(杏灰)
13	Hand Lever	手柄(杏灰)
12	Lower Cover of Hand Lever	手柄下盖(杏灰)
11	Door Thread	风门线
10	Filter Sub-Asy	过滤网组件(瓷白)
9	Air Inlet Door Sub-assy	风门组件
8	Mid-connect board	中间连接板
7	Mid Clapboard Assy	中隔板部件
6	Diversion Circle	导流圈(黑色)
5	Diversion Circle Cover	导流圈盖板
4	Flow Guide Loop	导流圈组件
3	Axial Flow Fan	轴流风叶(原色)
2	Condenser Assy	冷凝器部件
1	Ambient Temperature	感温包(有下挂采购
	层次	DESCRIPTION

材料:						GREE		
产品型号:GAE07AB-D3RNB2A						爆炸图		
标记	处数	分区	更改文件号	签名	年月日	图样标记	重量	比例
设计	郭素冰		10.09.09	标准化				1:1.5
审核				数据审核				物料编码:
工艺				审定				GAE07ABD3RNB2A.BZ000000
会签				批准		共	张	第